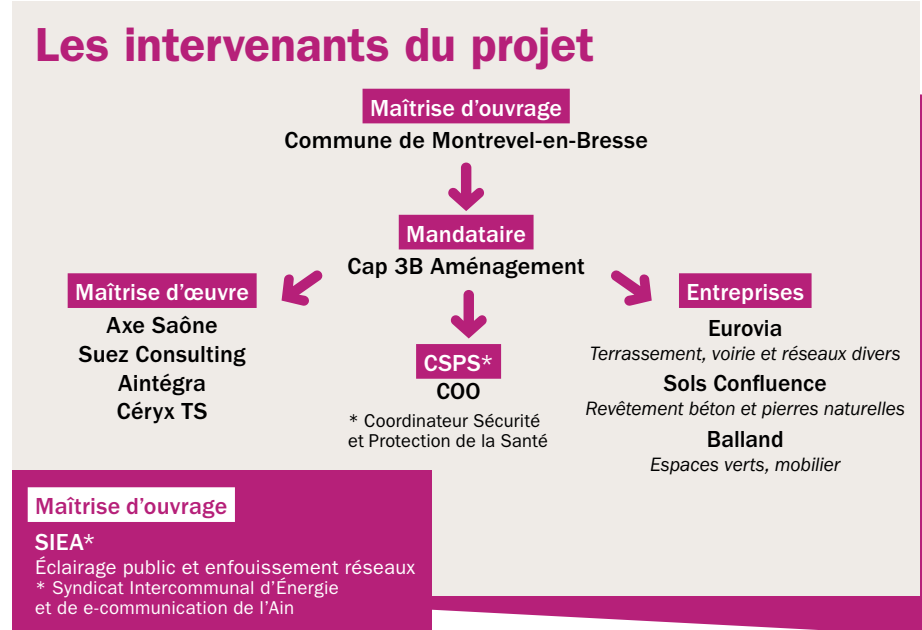
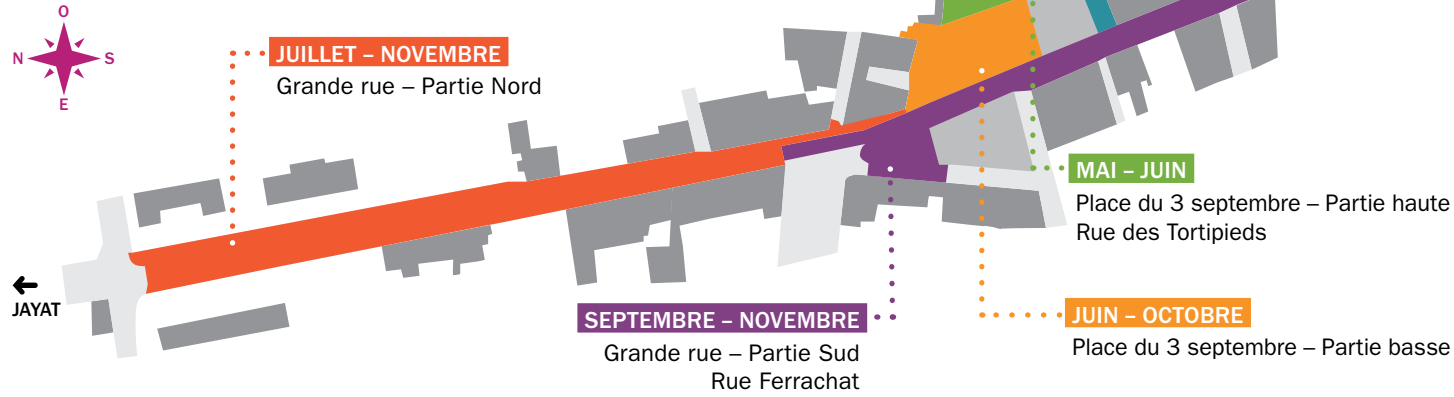


# Un chantier bien organisé

Réaliser l'ensemble des travaux en 7 mois, c'est le défi que vont relever les équipes en charge du chantier. L'objectif est de livrer un centre-ville tout neuf avant les fêtes de fin d'année 2019. Pour limiter les désagréments, les travaux seront réalisés en plusieurs tronçons échelonnés. Ainsi, ils n'impacteront pas l'ensemble du périmètre pendant toute la durée du chantier.



### ACCÈS ET STATIONNEMENT

Pendant les travaux, un accès aux commerces et aux habitations du centre-ville sera maintenu en permanence. Il sera possible de stationner sur les places du général de Gaulle, de l'Église, de la Résistance, de la Grenette, rue de la Charrière Basse (en contrebas des écoles).

### + D'INFOS

- Rendez-vous au **café-chantier**
- Consultez le site [www.montrevel-en-bresse.fr](http://www.montrevel-en-bresse.fr)
- Contactez **Cap 3B Aménagement**, mandatée par la commune pour la réalisation du projet **tél. 04 74 25 62 36**

# Mon centre ville & moi

AVRIL 2019

LETTRE D'INFORMATION  
 Réaménagement du centre-ville  
 Montrevel-en-Bresse

### ÉDITO

Les travaux de réaménagement du centre-ville démarrent! C'est l'aboutissement d'une réflexion approfondie qui aura permis de dessiner progressivement le projet. C'est aussi l'annonce d'une nouvelle dynamique pour le centre-ville, dont les atouts seront révélés: espaces publics rendus aux piétons, place vivante où il fera bon flâner, commerces valorisés et accessibles, circulation apaisée... voici le centre-ville de demain, où chacun prendra plaisir à se rendre, à habiter, à travailler.

Il s'agit aujourd'hui d'accepter quelques mois de travaux. Pour faciliter la vie de tous, nous veillerons en permanence à ce que le chantier soit bien organisé et les désagréments, limités. Nous comptons aussi sur votre patience et votre compréhension! Vous trouverez dans cette « Lettre d'information » une présentation du projet et du déroulement du chantier. Celui-ci débutera par la place du 3 septembre, la rue du Château et la rue des Tortipieds, avant de se poursuivre dans la Grande rue.

Forts de cette première expérience, nous pourrions nous projeter dans l'extension de la requalification au secteur Ouest du centre-ville, de la rue de la Gare jusqu'à la rue Bresse Cocagne. Cette prochaine étape viendra compléter la valorisation des espaces publics et améliorer le fonctionnement du cœur de ville.

Nous resterons bien entendu à votre écoute tout au long des travaux. Au café-chantier installé à cette occasion, au détour d'une rue, chez vos commerçants... les opportunités ne manqueront pas pour échanger sur cet investissement d'avenir pour notre commune.

**Jean-Pierre Roche**  
 Maire de Montrevel-en-Bresse

### À LA UNE

## Info-chantier, l'essentiel

**7** Les travaux dureront d'avril à novembre 2019.



**GRANDE RUE**  
 Réduire le gabarit de la voie pour diminuer la vitesse des véhicules et apaiser la circulation.



**PLACE DU 3 SEPTEMBRE**  
 Créer et aménager un espace public agréable et convivial, avec une place arborée, des espaces sécurisés pour les piétons, un parking courte durée.



**RUES DU CHÂTEAU ET DES TORTIPIEDS**  
 Donner la priorité aux piétons par des aménagements et une réglementation adaptée.

Retrouvez le planning complet du chantier en dernière page.

### RETROUVONS-NOUS AU CAFÉ-CHANTIER!

Pendant toute la durée des travaux, un café-chantier sera installé sur la place de la Résistance, à proximité de la rue du Château. Il offrira un espace convivial où les habitants, les commerçants et tous les usagers pourront rencontrer les élus et les intervenants qui réalisent le projet de requalification. Ce sera le lieu pour s'informer sur l'opération de réaménagement, le déroulement des travaux, pour poser des questions, faire part de vos remarques...

**OUVERTURE À PARTIR DU MARDI 30 AVRIL**  
 Jours et horaires d'ouverture: les mardis de 11h à 12h30 et les samedis de 10h30 à 12h.





# Centre-ville : vivement demain !

Le centre-ville de Montrevel-en-Bresse est confronté à un trafic routier élevé, au détriment des deux-roues et des piétons. La menace de dévitalisation est réelle, comme le montrent les nombreux logements inoccupés. Il est temps d'agir en limitant les nuisances liées à la circulation pour offrir à tous, résidents, commerçants et touristes un cadre de vie plus attractif.



**Un cadre de vie plus agréable**

Aujourd'hui, la place du 3 septembre sert principalement de parking, les voitures occupant 70 % de l'espace. À l'issue des travaux, elle deviendra une vraie place agréable à vivre et conviviale dont chacun pourra profiter ! Par exemple pour discuter ou flâner sous les arbres, faire une pause sur un banc, boire un verre ou déjeuner en terrasse, regarder ses enfants jouer... La place du 3 septembre sera plus que jamais le cœur de la commune !

**Valérie Bouchard**

RÉSIDENTE DU CENTRE-VILLE\*

« J'attends beaucoup de ce projet de rénovation des espaces publics.

Montrevel-en-Bresse est bien situé, dynamique, mais son centre-ville est vieillissant et peu attractif par sa circulation et son stationnement excessifs. Avec cette réhabilitation, le centre-ville sera plus calme, sécurisé ; le piéton devrait y trouver toute sa place et prendre plaisir à faire ses courses ou tout simplement à se promener. »

1,7 millions d'euros HT



**Tout doux, la circulation !**

Dans la Grande rue, la largeur de la voie sera réduite pour apaiser la circulation et inciter les véhicules à rouler moins vite. Ainsi, la voirie ne sera plus perçue comme prioritaire car elle fera plus de place aux piétons.

**Mathilde Vernet**

USAGÈRE DU CENTRE-VILLE\*

« La requalification du centre-ville de Montrevel-en-Bresse est un projet qui s'impose aujourd'hui, afin d'élaborer un nouveau centre qui réponde mieux aux attentes de tous... Après les travaux, le centre-ville sera plus dynamique et convivial et il permettra à chacun de se déplacer en toute sécurité. »

\* Témoignages des participants aux ateliers de concertation.



## DES STATIONNEMENTS MIEUX GÉRÉS

Demain, la place du 3 septembre ne sera plus saturée de voitures comme aujourd'hui. Après le réaménagement, un parking offrira 20 places en durée limitée. Malgré un nombre de places réduit par rapport à aujourd'hui, il sera plus facile de se garer près des commerces. En effet, le parking de la place du 3 septembre était jusqu'ici utilisé pour stationner à la journée. En limitant la durée de stationnement, il y aura plus de rotation des véhicules ; cela favorisera la desserte des commerces et des services.

**Philippe Puvilland**

PRÉSIDENT DE L'UNION COMMERCIALE ECOTONIC\*

« Il était nécessaire de réaménager le centre-village

afin de le rendre plus agréable, apaisé et accessible. Ce projet permettra d'avoir une meilleure organisation de la circulation voitures/piétons pour les personnes qui se rendent dans les commerces ou dans les services publics. La phase de chantier va perturber l'accès à nos commerces. Heureusement, notre clientèle pourra trouver d'autres lieux de stationnement à proximité, qui seront bien indiqués. »



**Priorité aux piétons**

Les rues du Château et des Tortipieds donneront priorité aux piétons et la vitesse sera limitée à 20 km/h. Piétons et cyclistes pourront ainsi circuler plus sereinement aux abords de la place !

## UNE IMPORTANTE PHASE D'ÉTUDES ET DE CONCERTATION

2015

Étude prospective du CAUE\* de l'Ain sur le développement de Montrevel-en-Bresse et l'avenir du centre-ville

\* Conseil d'Architecture, d'Urbanisme et de l'Environnement

2016

Étude confiée à l'agence d'urbanisme Axe Saône sur la création de la voie verte et la requalification du centre-ville

2017-2018

Études de programmation menées par Axe Saône pour définir un projet de requalification global, suivies des études techniques

2019

Réalisation des travaux

→ Concertation des résidents, commerçants et usagers du centre-ville, avec de nombreux ateliers et entretiens.

## + DE 400 PLACES À 4 MIN. DU CENTRE-VILLE

