



Projet Moulin neuf

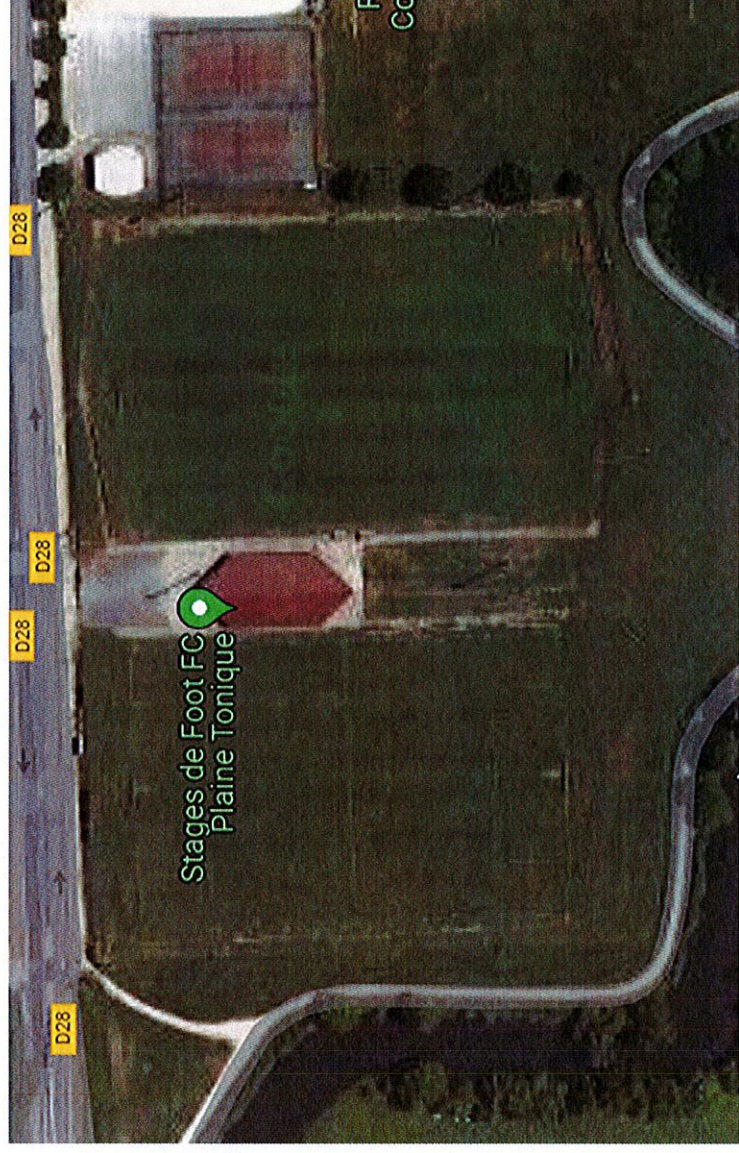
Pourquoi un projet sur les bâtiments du stade de foot du Moulin neuf ?



Montée d'un niveau du club = de nouveaux impératifs sollicités par la Ligue

Demande de l'association d'un espace de réception plus grand

Mettre en accessibilité le site



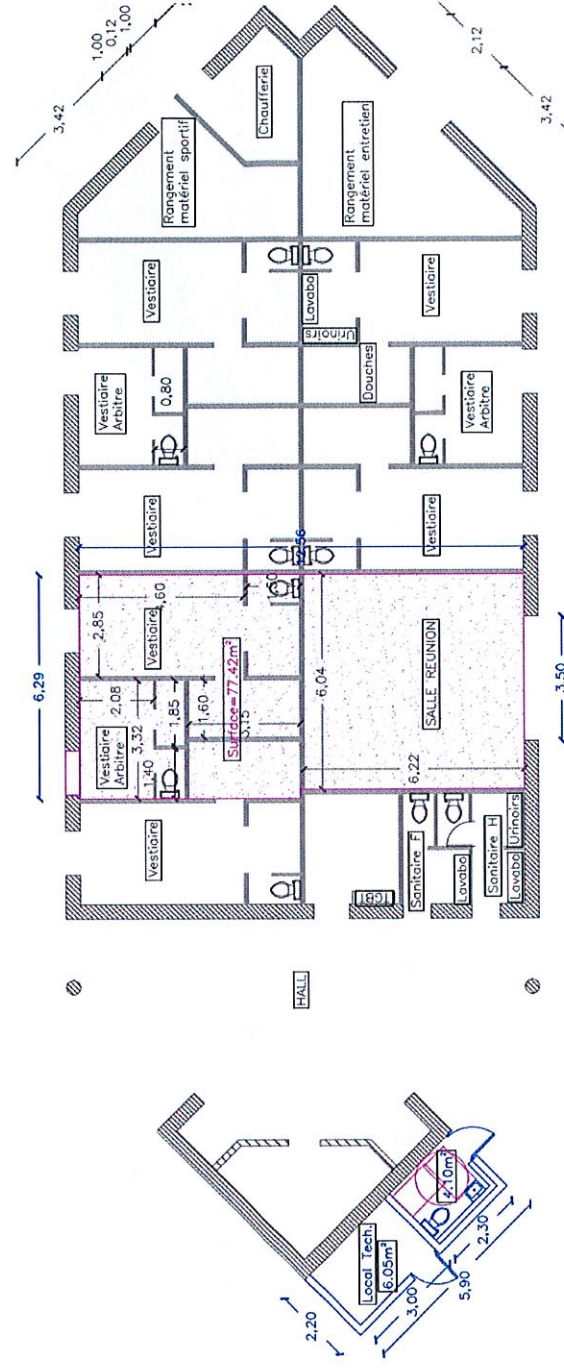
Un projet ambitieux – phase 1



Un projet estimé à 500 000€, hors apport important en bénévolat par l'association.

Phase 1 – 2024 :

- Mise en accessibilité – dont création de sanitaires PMR
 - Restructuration intérieure – création d'une salle de réception.
- 75 000€



Un projet ambitieux – phase 2

Phase 2 – 2025 :

- Mise aux normes au regard des exigences de la Fédération – création d'un bâtiment annexe

Pré-projet :

- Vestiaires joueurs (2X20m² + douches)
- Vestiaire arbitre (8m² + douche)
- Sanitaires
- Local délégués
- Local après-match

